



Hygienekonzept

für den Spiel- und Trainingsbetrieb
der SG Ebhausen/ Rotfelden

Ansprechpartner

Deniz Sönmez

Vorstand Fußball

Mobil: +49 151 17674841

Mail: denizsoenmez97@web.de

Stand: 01.10.2020



Allgemeine Hygieneregeln und Vorbemerkungen

Der Schutz der Gesundheit steht über allem und öffentlich-rechtliche Vorgaben und Verordnungen sind immer vorrangig zu betrachten. An sie muss sich der Sport und damit jeder Verein und damit jeder Verein streng halten.

Wir freuen uns Alle, dass der Spielbetrieb, wenn auch eingeschränkt, wieder los geht. Damit dieser aufrecht erhalten bleiben kann und nicht wieder eingeschränkt werden muss, ist es im Interesse Aller, sich an die Vorgaben des Konzeptes, sowie den Weisungen der Verantwortlichen und Ordnern zu halten.

Bei Nichteinhaltung ist mit dem Verweis vom Sportgelände zu rechnen.

Jeder Spieler, welcher am Spielbetrieb teilnimmt, muss die aktuelle Fassung des Hygienekonzeptes kennen und sich strikt daranhalten. Die Teilnahme am Spiel ist grundsätzlich freiwillig.

Allgemeine Hygiene- und Distanzregeln

- Einhalten des Mindestabstands (1,5 Meter) in allen Bereichen außerhalb des Spielfeldes
- In Spielpausen ist der Mindestabstand auch auf dem Spielfeld einzuhalten
- Körperliche Begrüßungsrituale (z.B. Händedruck/Umarmungen) sind zu unterlassen
- Beachten der Hust- und Nies-Etikette
- Empfehlung zum Waschen der Hände mit Wasser und Seife (mindestens 30 Sekunden) und/oder Desinfizieren der Hände
- Unterlassen von Spucken und Naseputzen auf dem Spielfeld
- Mitbringen eigener Getränkeflaschen, welche zu Hause gefüllt werden
- Kein Abklatschen, In-den-Ar-Nehmen und gemeinsames Jubeln

Gesundheitszustand

- Liegt eines der folgenden Symptome vor, muss die Person dringend zu Hause bleiben und darf nicht am Spiel- oder Trainingsbetrieb teilnehmen: Husten, Fieber (ab 38° C, Atemnot, Erkältungssymptome)
- Die gleiche Empfehlung liegt vor, wenn Symptome bei anderen Personen im eigenen Haushalt vorliegen
- Bei positivem Test auf den Virus SARS-CoV-2 im eigenen Haushalt, muss die betreffende Person mindestens 14 Tage aus dem Trainings- und Spielbetrieb genommen werden
- Bei allen am Spiel beteiligten Personen, sollte vorab der aktuelle Gesundheitszustand erfragt werden

Minimierung der Risiken in allen Bereichen

- Es ist rechtzeitig zu klären, ob Teilnehmende am Spiel einer Risikogruppe angehören
- Fühlen sich Trainer oder Spieler aus gesundheitlichen Gründen unsicher in Bezug auf das Training oder eine spezielle Übung, sollten sie auf eine Durchführung verzichten



Organisatorische Maßnahmen

Vor dem Spieltag muss eine schriftliche Benennung einer verantwortlichen Person beider Mannschaften erfolgen, die dafür Sorge zu tragen hat, dass die allgemeinen Hygieneregeln, sowie die Regeln des Hygienekonzeptes der SG Ebhausen/Rotfelden eingehalten werden.

Vor der Ankunft am Sportgelände der SG Ebhausen/Rotfelden müssen alle teilnehmenden Personen aktiv über die Hygieneregeln informiert werden. Dies gilt im Spielbetrieb für sämtliche Personen des Heimvereins, des Gastvereins, der Schiedsrichter und sonstiger Funktionsträger.

Alle weiteren Personen, welche sich auf dem Sportgelände aufhalten, werden durch Aushänge über die Hygieneregeln informiert und belehrt.

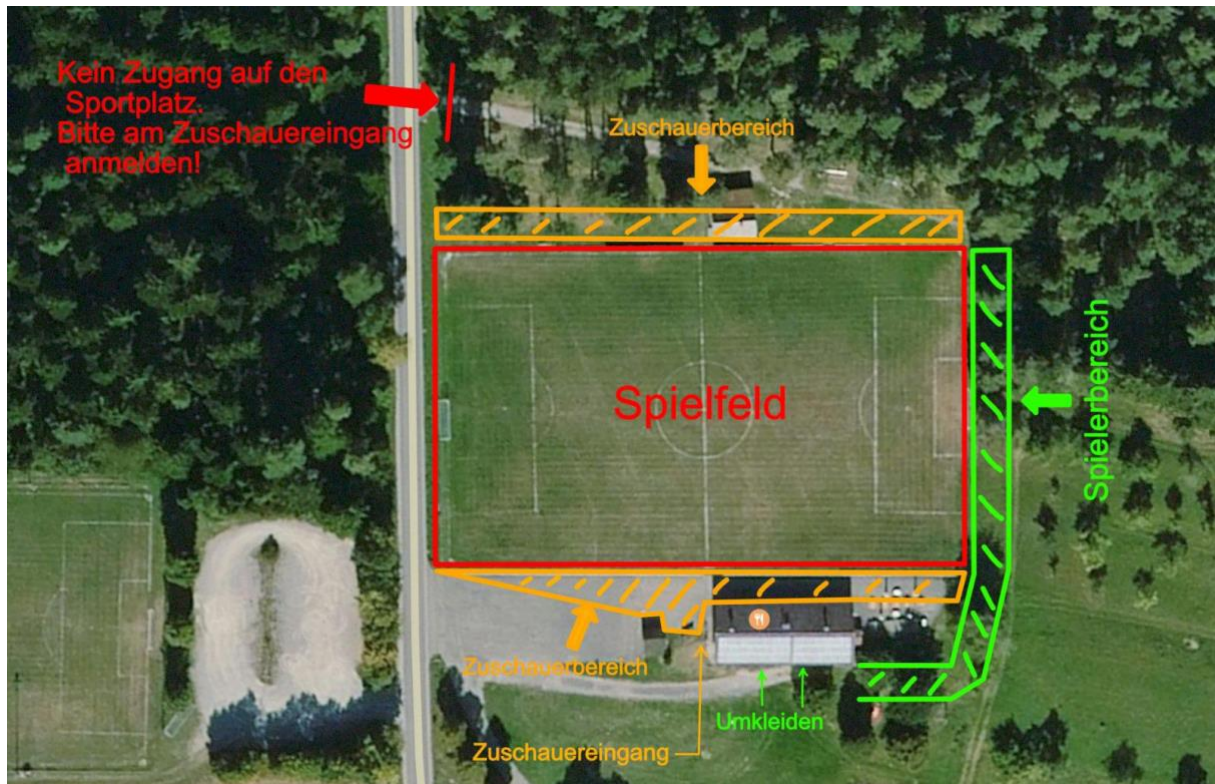
Personen, welche nicht zur Einhaltung dieser Regeln bereit sind, werden im Rahmen des Hausrechts der Zutritt verwehrt, beziehungsweise werden die Personen von dem Sportgelände verwiesen.

Das Sportgelände der SG Ebhausen/Rotfelden ist in folgende Zonen unterteilt:

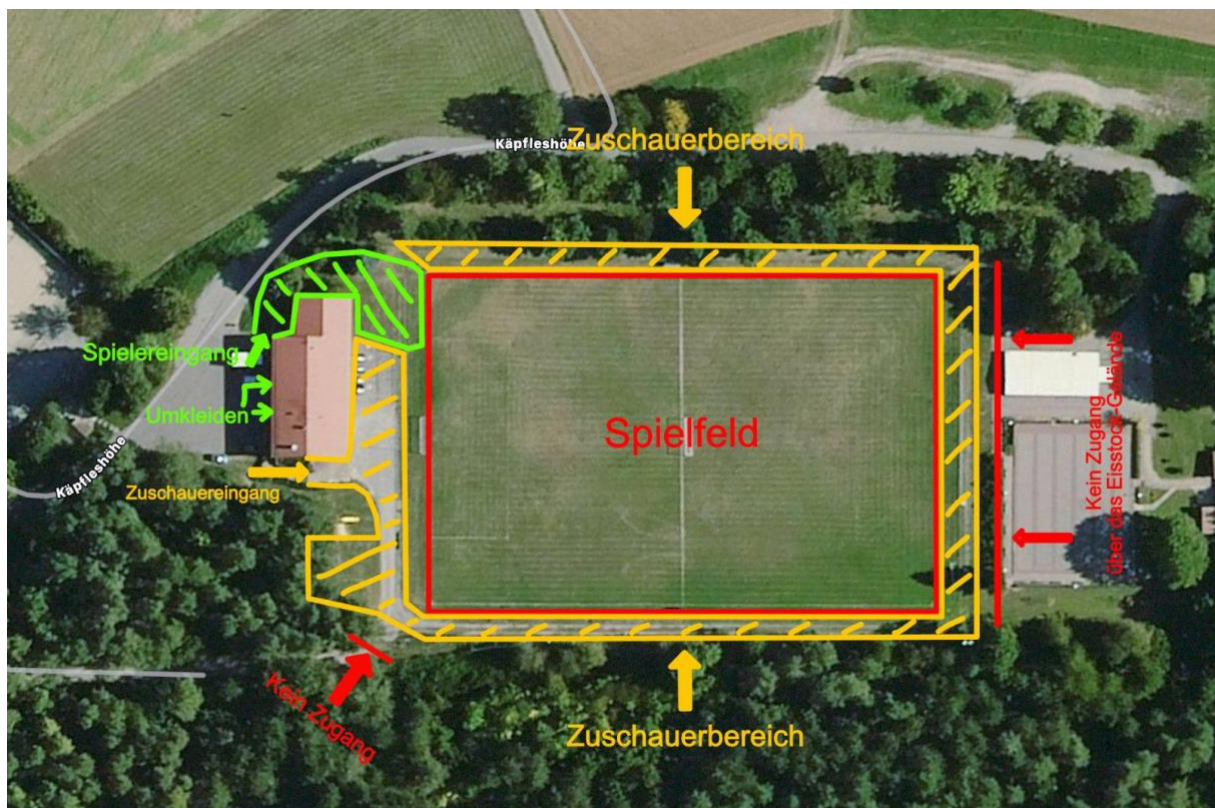
Einteilung des Sportgeländes in verschiedene Zonen		
Zone 1 Spielfeld	Zone 2 Umkleidebereich	Zone 3 Zuschauerbereich
Registrierung über den offiziellen Spielberichtsbogen	Registrierung über den offiziellen Spielberichtsbogen	Registrierung über Erfassung der Kontaktdaten beim Eintritt
<ul style="list-style-type: none"> • Spieler • Trainer/Betreuer • Hygienebeauftragter • Schiedsrichter 	<ul style="list-style-type: none"> • Spieler • Trainer/Betreuer • Hygienebeauftragter • Schiedsrichter 	<ul style="list-style-type: none"> • Alle anderen Personen
Das Spielfeld, Zone 1, wird auf direktem Weg von der Kabine aus betreten. Während dem Spiel haben sich die Trainer, Betreuer und Auswechselspieler in der ausgewiesenen technischen Zone aufzuhalten. Auf der Ersatzbank ist der Mindestabstand von 1,5 m einzuhalten oder ein Mund-Nasen-Schutz zu tragen	Die Nutzung erfolgt unter Einhaltung der Abstandregelung. In sämtlichen Innenbereichen wird dringend empfohlen einen Mund-Nasen-Schutz zu tragen.	Der Zuschauerbereich, Zone 3, bezeichnet sämtliche übrigen Bereiche des Sportgeländes. Dieser wird durch den ausgewiesenen Eingang betreten.



Sportgelände Rotfelden



Sportgelände Ebhausen





Verhaltensregeln für die Spieler/Trainer/Betreuer/Schiedsrichter

Anreise und Kabinentrakt

- Um den Abstand der beiden Mannschaften gewährleisten zu können, sollte der Gastverein eine ungefähre Ankunftszeit durchgeben
- Die Kabinen dürfen nicht von sich aus betreten werden
- Vor dem Betreten der Kabine wird von jeder anwesenden Person die Körpertemperatur gemessen
- Bei einer Körpertemperatur von über 38° Celsius wird der betroffenen Person aufgrund der Gefahr einer möglichen Corona-Infektion der Zutritt verwehrt
- Der Aufenthalt in den Kabinen ist auf notwendiges Minimum zu beschränken
- Mannschaftsansprachen in der Kabine sollten nach Möglichkeiten vermieden werden. Diese sind bei vertretbaren Witterungsumständen im Freien, unter Einhaltung des Mindestabstands, durchzuführen
- Es wird dringend empfohlen in den Kabinen einen Mund-Nasen-Schutz zu tragen
- Es wird empfohlen zu Hause zu duschen
- Kabinen sollten nach jeder Nutzung gründlich (Empfehlung von 10 Minuten) gelüftet werden
- Das Ausfüllen des Spielberichtsbogen vor dem Spiel, inklusive der Freigabe der Aufstellungen, sollte durch die Mannschaftenverantwortlichen, beziehungsweise dem Schiedsrichter nach Möglichkeit im Vorfeld auf eigenen Geräten durchgeführt werden

Weitere Regelungen für Spiele der 1. Und 2. Mannschaft an einem Tag

- Die Spieler der 2. Mannschaft ziehen sich gemäß den Vorgaben aus dem Hygienekonzept um
- Um anschließend Platz für die anderen Spieler zu schaffen, werden Privatkleider in den persönlichen Taschen verstaut
- Beim Verlassen der Umkleidekabinen werden die Fenster geöffnet
- Während dem Spiel der 2. Mannschaft ziehen sich die Spieler der 1. Mannschaft für das Spiel um
- Beim Verlassen der Umkleidekabinen zum Spiel der 1. Mannschaft werden erneut die Fenster zum Lüften geöffnet
- Die Spieler der 2. Mannschaft dürfen die Umkleideräume erst ab der 10. Spielminute des Spiels der 1. Mannschaft betreten und müssen spätestens bis zum Beginn der zweiten Halbzeit fertig mit dem Umziehen sein
- Nach dem Duschen werden die Kabinen erneut gelüftet
- Nach dem Spiel der 1. Mannschaft gibt es keine ergänzenden Regelungen zum Hygienekonzept

Für die Einhaltung dieser „Kabinenregeln“ sind die jeweiligen Trainer und Betreuer verantwortlich!



Aufwärmen und Spielbetrieb

- Der Mindestabstand sollte auf dem Weg zum Spielfeld zu jeder Zeit eingehalten werden
- Equipment-Kontrolle durch den Schiedsrichter im Außenbereich, wenn kein Mindestabstand eingehalten werden kann, sollte ein Mund-Nasen-Schutz getragen werden
- Vor Spielbeginn kein gemeinsames Sammeln und Einlaufen, kein „Handshake“, kein gemeinsames Aufstellen der Mannschaften
- Alle auf dem Spielbericht eingetragenen Betreuer haben sich während des Spiels in der Technischen Zone des eigenen Teams aufzuhalten, der Mindestabstand ist zu gewährleisten
- Auf Abklatschen, In-den-Arm-Nehmen und gemeinsames Jubeln mit Körperkontakt ist zu verzichten
- In den Halbzeitpausen verbleiben nach Möglichkeit alle Spieler, Schiedsrichter und Betreuer im Freien

Freigabe und Bearbeitung des Spielberichts bogens

- Die Gastmannschaft wird gebeten, die Freigabe über ein eigenes, mobiles Gerät vor der Anreise auf das Sportgelände der SG Ebhausen/Rotfelden durchzuführen
- Die SG Ebhausen/Rotfelden meldet nach Spielende das Ergebnis im DFBnet
- Die Bearbeitung des Spielberichts bogen nach Spielende erfolgt durch den Schiedsrichter über ein eigenes, mobiles Gerät, beziehungsweise im Nachgang von zu Hause aus



Verhaltensregeln für die Zuschauer

Allgemein

- **Die Kontaktdaten der Zuschauer müssen analoge dem Verfahren in der Gastronomie erfasst werden**
- Die Erfassung beinhaltet Vor- und Nachname, Datum der Anwesenheit und soweit vorhanden Telefonnummer und/oder E-Mail-Adresse

Die Zuschauer werden gebeten den ausgewiesenen Eingang zu benutzen. Bei diesem erfolgt die Datenerfassung und es gibt die Möglichkeit der Händedesinfektion.

- Auf dem Sportgelände hat eine klare Trennung zwischen Zuschauern und Spielern zu erfolgen
- Die Zuschauer haben sich eigenverantwortlich im entsprechenden Abstand zueinander zu positionieren oder haben einen Mund-Nasen-Schutz zu tragen
- Den Anweisungen der Ordner ist zu folgen
- Sanitäre Anlagen für die Zuschauer sind im Sportheim vorhanden. Ebenso besteht hier die Möglichkeit des Händewaschens
- In allen Bereichen wird empfohlen ein Mund-Nasen-Schutz zu tragen
- Die Zuschauer werden gebeten, nach Möglichkeit erst zu Spielbeginn zu erscheinen

Gastronomie

- Die Bewirtung erfolgt über die Grillhütte
- Um Menschenansammlungen zu vermeiden ist der Platz vor der Grillhütte freizuhalten



Benennung einer verantwortlichen Person des Gastvereins

SG Ebhausen/Rotfelden - _____
Datum _____
Uhrzeit _____
Voraussichtliche Ankunftszeit _____
Verantwortliche Person _____
Telefonnummer _____

Hiermit erkläre ich, dass ich das Hygienekonzept der SG Ebhausen/Rotfelden erhalten habe, sowie über die aktuellen Hygieneregeln mit dem Virus SARS-CoV-2 informiert bin. Die Spieler, Trainer und Betreuer des oben genannten Gastvereins habe ich entsprechend unterwiesen.

Ort, Datum

Unterschrift



Hinweise

Haftungshinweis

Bei Wiederaufnahme des Trainings ist zwar jeder Verein dafür verantwortlich, die geltenden Sicherheits- und Hygienebestimmungen einzuhalten und den Trainings- und Spielbetrieb entsprechend der jeweils geltenden Verfügungslage zu organisieren, eine generelle Haftung für eine Ansteckung mit dem Virus SARS-CoV-2 im Rahmen des Trainings oder eines Spiels trifft Vereine und für die Vereine handelnde Personen jedoch nicht.

Es ist klar, dass auch bei Einhaltung größtmöglicher Sicherheits- und Hygienestandards eine Ansteckung sich nicht vollständig vermeiden lässt (weder im Training/Spiel, noch bei sonstiger Teilnahm am öffentlichen Leben).

Die Vereine haften nicht für das allgemeine Lebensrisiko der am Training beteiligten Personen

Eine Haftung kommt nur in Betracht, wenn dem Verein, bzw. den für den Verein handelnden Personen ein vorsätzliches oder fahrlässiges Fehlverhalten vorzuwerfen ist und gerade dadurch Personen zu Schaden kommen.

Die Beweislast für ein solches Fehlverhalten und einen darauf basierenden Schaden trägt grundsätzlich derjenige, der den Verein/die handelnden Personen in Anspruch nehmen möchte.

Rechtliches

Die vorherigen Bestimmungen sind nach bestem Wissen erstellt. Eine Haftung bzw. Gewähr für die Richtigkeit der Angaben kann nicht übernommen werden. Es ist stets zu beachten, dass durch die zuständigen Behörden oder Eigentümer, bzw. Betreiber der Sportstätte weitergehende oder abweichende Regelungen zum Infektionsschutz, sowie Nutzungsbeschränkungen getroffen werden können.

Prüfen Sie dies bitte regelmäßig. Diese sind stets vorrangig und von den Vereinen zu beachten.

Die Ausführungen beziehen sich auf alle Geschlechter. Aus Gründen der Lesbarkeit wird nur die männliche Form genannt.